

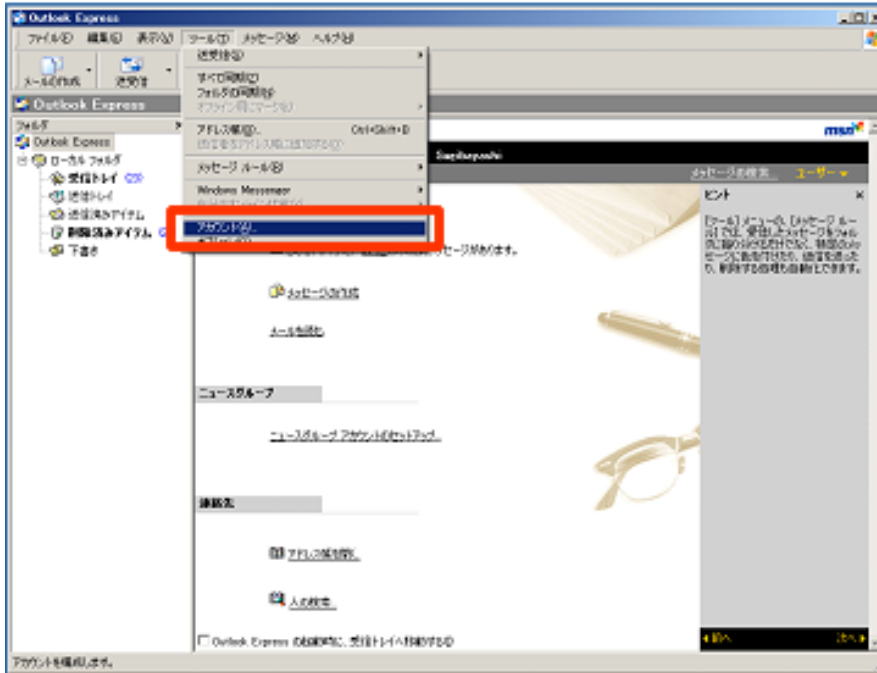
Outlook Express

1.Outlook Express を起動します。

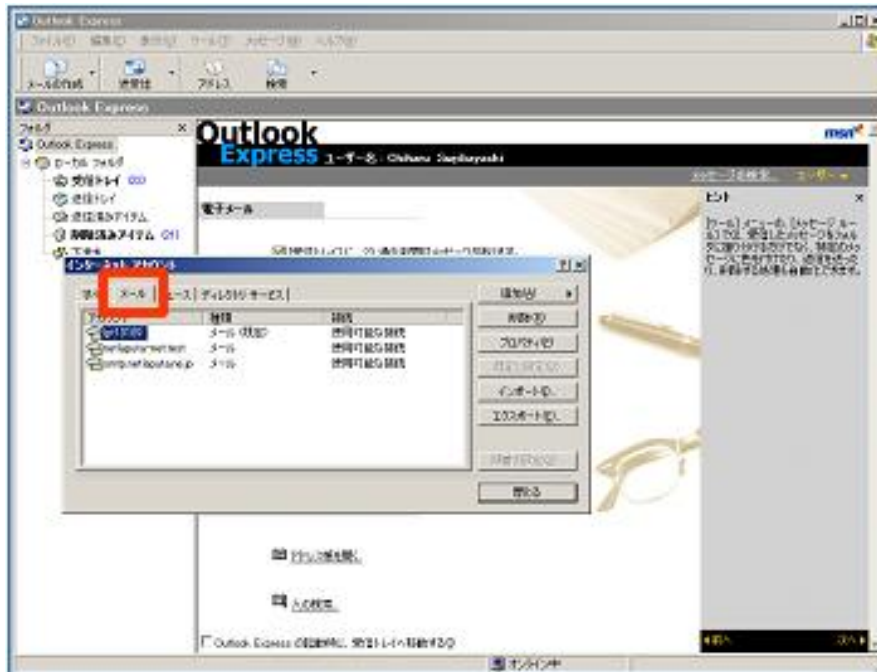


2."Outlook Express"の画面が表示されます。

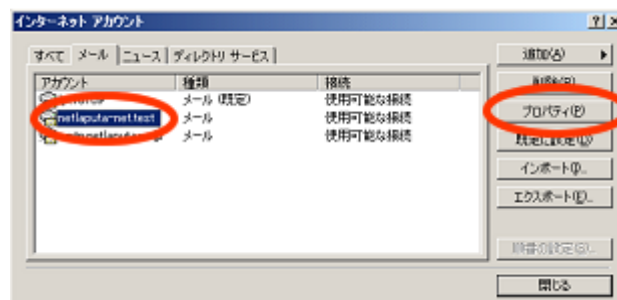
[ツール(T)]メニューから[アカウント(A)]をクリックします。



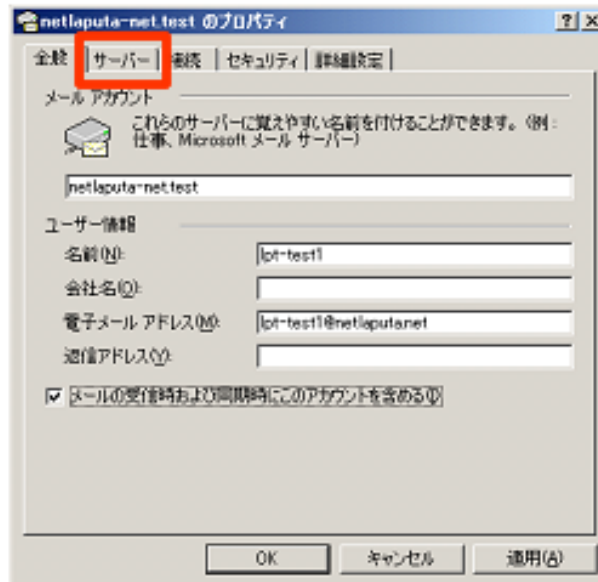
3."インターネットアカウント"の画面が表示されますので次に[メール]タブをクリックします。



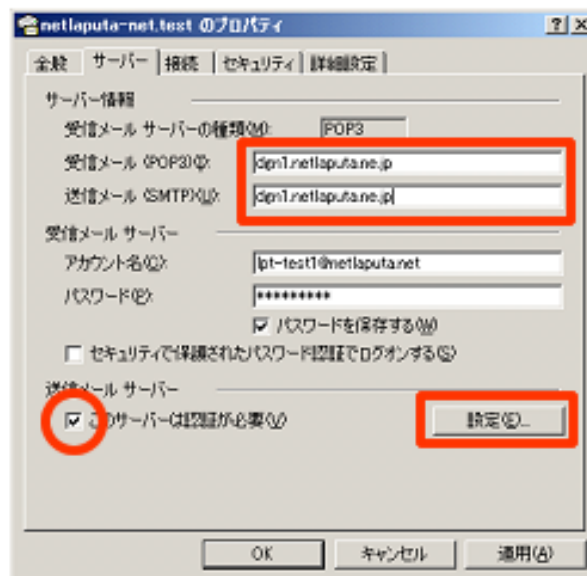
4.御社ドメインでご利用頂いている設定名を選択し、[プロパティ(P)]ボタンをクリックします。



5.プロパティ画面が表示されたら、「電子メールアドレス(M)」を確認し、「サーバー」タブをクリックします。



6.[サーバー]タブの内容を以下のように設定します。



- 1) [サーバ情報]は [plesk01.netlaputa.jp] をご指定下さい。
- 2) アカウント名=メールアドレスなります。
- 3) [送信メールサーバー]—[このサーバーは認証が必要(V)]: チェックする。
- 4) 設定確認後、「送信メールサーバー」の右側にある[設定(E)]ボタンをクリックします。
「送信メールサーバー」画面で以下の設定を確認ください。

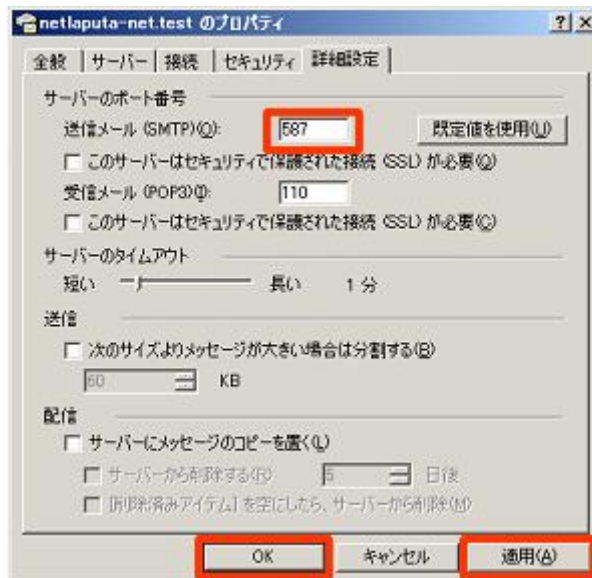


- 1) 設定内容を確認いただけましたら[OK]ボタンで画面を閉じます。

7.次にプロパティ画面[詳細設定]タブをクリックします。



8.接続が他プロバイダの場合 Outbound Port 25 Blocking の影響を受ける可能性があるため[詳細設定]タブ内の“サーバーのポート番号”を以下のように設定します。(その他の項目は特に変更の必要はありません)



1) [サーバーのポート番号]—[送信メール (SMTP)(O)]:「587」と入力 (規定値の 25 から変更する) 2) [適用]ボタンで今までの設定を確定し、[OK ボタン]で画面を閉じます。

9.“インターネットアカウント”の画面も[閉じる]ボタンで終了します。

10.以上が、御社メール環境での設定方法となります。正常に送受信できるか必ず確認ください。